



奇伟阀门(深圳)有限公司

蒸汽管道元件



为世界工业提供
成熟的流体控制解决方案

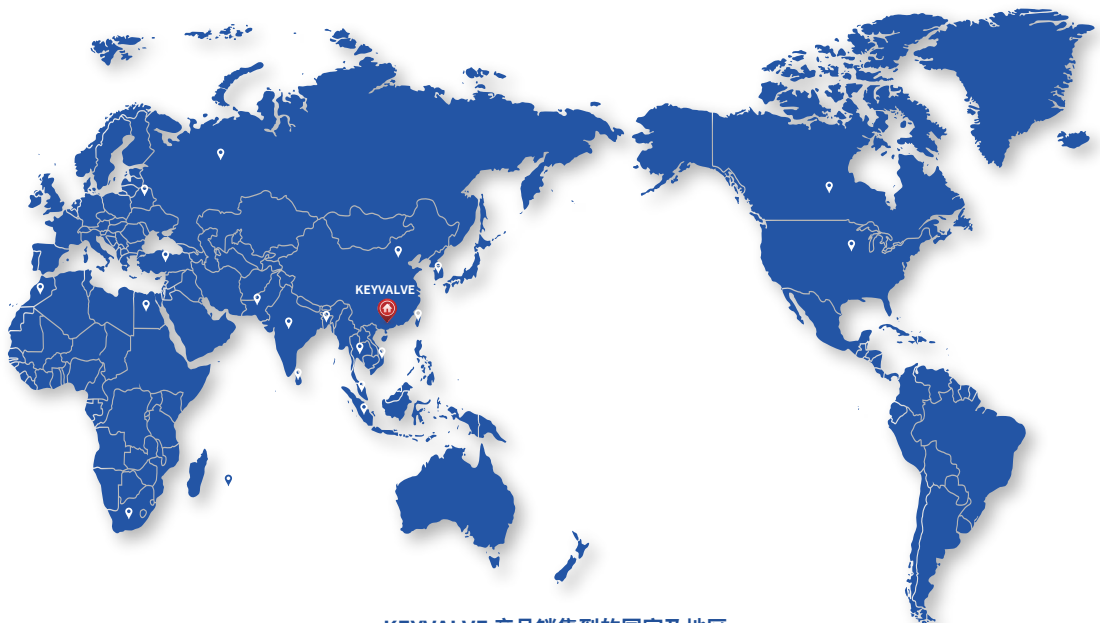


关于我们

KEYVALVE是一家专门研究蒸汽及流体控制技术的专业公司，凭着先进的科学技术及丰富的蒸汽及流体控制经验，对蒸汽及流体介质的压力、温度和流量控制的应用技术提供解决方案。

KEYVALVE技术团队在蒸汽及流体控制技术的研发、设计及制造过程中积累30多年的经验，并通过欧盟PED2014/68/EU Module H、TS认证及ISO 9001的质量体系认证，我们严格执行每个生产环境的质量控制，使产品质量和性能的可靠性得到绝对的保证，我们本着质量第一、优质服务、以客为本、持续发展的经营理念为客户创造价值。

KEYVALVE产品畅销到全世界近20个国家，同时也为各工业领域提供各类产品，广泛应用于化工、造纸、锂电池、橡胶、棕油提炼、纺织生产等工业领域。



KEYVALVE 产品销售到的国家及地区



KV-68气动蝶阀



KV-88气动蝶阀



KV-98气动蝶阀

产品应用

行业范围: 染整机械、食品医药、饮料生产、供水排水、水处理工程、油脂化工、棕榈油提炼等。

适用介质: 水、油、酸碱类。

产品特点

- 阀体薄型设计，占用空间小，安装方便。
- 阀板阀杆一体式结构设计，确保阀板定位的可靠性、流量大、损耗低。
- 阀板经机械抛光处理，确保表面光滑平整，达到气泡级密封。
- 阀板可包覆全氟 PTFE 或其它材料(订货时咨询)。
- 阀杆两端用干式轴承定位，为阀杆强力保护，避免长时间使用造成阀杆磨损。
- KV-68 系列、KV-88 系列阀座使用聚四氟乙烯 (PTFE) 包覆三元乙丙 (EPDM)，经特殊工艺制作，具有优良的耐腐蚀性和耐温性。
- KV-98 系列阀座采用全聚四氟乙烯 (PTFE) 内衬，提供了优良的耐腐蚀性及耐高温性。内衬下嵌有硅胶或氟胶弹性背垫，保持恒久的密封性。
- KV-98 系列阀杆密封两端设有自动补偿弹簧，保证密封恒久可靠。三重密封设计，确保密封结构绝对安全可靠。

技术参数

公称口径	DN40-500(KV-68) DN50-300(KV-88) DN40-500(KV-98)
公称压力	PN10-16
主体材质	GJS400-18、CF8、CF8M
工作温度	-40°C~150°C (KV-68、KV-88) -40°C~220°C (KV-98)
安装标准	GB、DIN、ASME、JIS
连接方式	对夹式
驱动方式	气动、电动、手柄、涡轮箱

技术规范

设计标准	ASME B16.34、GB/T12224
连接标准	GB/T9113、ASME B165、DIN2533
验收标准	GB/T13927、API598



KT-28气动调节阀



KT-38电动三通调节阀



KT-18气动调节阀

产品应用

行业范围: 染整机械、塑料化纤、食品医药、饮料生产、石油化工、电力、造纸、橡胶工业、锂电池工业等。

适用介质: 蒸汽、水、油、酸碱类。

产品特点

- 阀体通道结构优化设计,流通面积大、流阻小、流量特性曲线精度高。
- 阀芯可选用抛物綫型阀芯、端口导向V型阀芯、平衡型阀芯等多种设计,亦可配多孔笼结构满足降噪需求,镶嵌非金属软密封达到更高密封需求,适用于不同工况和控制要求。
- 金属密封面采用硬质合金堆焊工艺,硬度高、耐磨性强,可抵御高温蒸汽或流体对密封面的冲蚀破坏。密封性能可靠,可达气泡级密封。
- 阀杆采用 SS431 或 SS316 材料,并经表面渗氮处理及光亮处理,机械性能良好,使用寿命长。
- 阀杆密封采用弹簧加载聚四氟乙烯 (PTFE) 密封、纯石墨填料密封或多层波纹管密封,密封性能好,适用不同工况。

技术参数

公称口径	DN15-250(KT-28) DN25-100(KT-38) DN15-150(KT-18)
公称压力	PN10-100(KT-28)、PN10-16(KT-38、KT-18)
主体材质	WCB、WC6、CF8、CF8M
工作温度	-29°C~250°C(PTFE V 型密封)
	-29°C~600°C(石墨密封、波纹管密封)
安装标准	GB、DIN、ASME
连接方式	法兰式
驱动方式	气动、电动

技术规范

设计标准	ASME B16.34、GB/T12224
连接标准	GB/T9113、ASME B16.5、DIN2533
验收标准	GB/T13927、API598

产品应用

行业范围: 染整机械、塑料化纤、食品医药、饮料生产、石油化工、电力、造纸、橡胶工业、锂电池工业等。

适用介质: 蒸汽。

产品特点

- 阀体、阀盖使用铸钢 / 锻钢材质。
- 内件全部采用不锈钢，活动零部件设计时已充分考虑了磨损余量，提高了疏水阀使用寿命。
- 特殊的流道设计，实现无水击现象。
- 具有专利技术的旋转轴式阀芯，保证无蒸汽泄漏和使用的长寿命。
- 内置排空气阀保证无气锁现象。
- 独立的过滤器，使疏水阀在洁净的环境中工作。
- 依照压力大小选择不同的排量曲线。
- 背压率高达 95% 以上。
- 疏水阀底部设计排污螺塞保证停车扣排除内部积水防止冻坏浮球。

技术参数

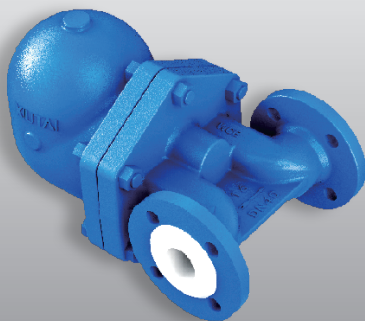
公称口径	DN15-100
公称压力	PN16-64
主体材质	GGG40、WCB、CF8
工作温度	≤250°C, 温度超 250°, 采用双金属排气阀
排量区间	0.4-1.2t/h、2.0-3.6t/h、6.0-20t/h、22-40t/h
最大工作压差	4.5bar g/10bar g/14bar g/32bar g/45bar g
出厂蒸汽动作	>3 次 /1.6MPa
气密封试压压力	2.0MPa
安装位置	垂直连接从上至下 / 水平安装从左至右 / 水平安装从右至左

技术规范

设计标准	GB/T22654《蒸汽疏水阀 技术条件》
连接标准	GB/T12250《蒸汽疏水阀术语 标志 结构长度》
验收标准	GB/T12251《蒸汽疏水阀 试验方法》



FT14 杠杆浮球疏水阀 排量: 0.6-1.2t/h



FT43 杠杆浮球疏水阀 排量: 2.0-3.60 t/h



DFT43 杠杆浮球疏水阀 排量: 6.0-20 t/h



铸铁截止阀



锻钢截止阀



不锈钢截止阀

产品应用

行业范围：染整机械、食品医药、饮料生产、供水排水、水处理工程、油脂化工、棕榈油提炼等。

适用介质：蒸汽、冷热水、油品、酸碱类等。

产品特点

- 铸件阀体采用覆膜砂铸技术，表面平整、铸件机械性能优良，98% 以上无气孔、砂眼和裂纹等缺陷；锻件阀体采用整体锻造结构，经过调质和表面氮化处理，具有良好的耐腐蚀和耐磨性能。
- 阀门采用锥面密封，密封面不残留杂质，在趋于关闭时，密封面具有自清洁作用。锥形密封面，可以使阀杆轴向力转化为密封力时具有放大作用，密封性能更好。
- 波纹管加填料双重密封设计，具有双重保险，使得阀杆处的密封更安全可靠。
- 波纹管出厂时100%通过逸散性测试，阀门100%通过标准A级测试，确保零泄漏。
- 可根据工况要求提供各种阀瓣设计，如节流阀瓣、调节阀瓣、平面软密封阀瓣等。

技术参数

公称口径	DN15-250
公称压力	PN16-100
主体材质	WCB、CF8、CF8M、A105
工作温度	-29°C~350°C
安装标准	GB、DIN、ASME
连接方式	法兰式、对焊式
驱动方式	手动

技术规范

设计标准	ASME B16.34、GB/T12224
连接标准	GB/T9113、ASME B16.5、DIN2533
验收标准	GB/T13927、API598



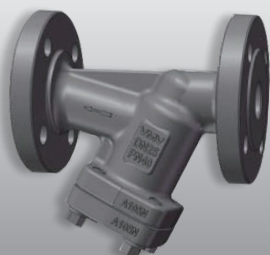
升降式铸铁止回阀



旋启式不锈钢止回阀



Y型铸铁过滤器



Y型锻钢过滤器

产品应用

行业范围: 染整机械、食品医药、饮料生产、供水排水、水处理工程、油脂化工、棕榈油提炼等。

适用介质: 蒸汽、冷热水、油品、酸碱类等。

产品特点

止回阀

- 整体结构、简单紧凑、造型美观、流道通畅、流体阻力小。
- 阀瓣关闭快速,水锤压力小,动作灵敏、密封性能好。
- 阀瓣和阀座的密封面采用司太立钴基硬质合金喷焊,具有良好的耐磨和耐高温、耐腐蚀等性能。

过滤器

- 高效,精确过滤,确保只有粒径小于要求的颗粒才能进入统。
- 不锈钢过滤筛网坚固、无磨损、无腐蚀、不结垢。
- 寿命长,当筛网积物过多,可以进行清洁,而不必更换。

技术参数

止回阀

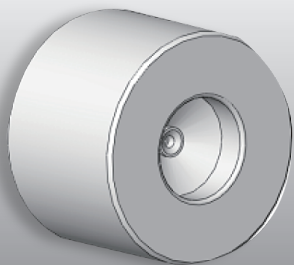
公称口径	DN15-250
公称压力	PN16-100
主体材质	WCB、CF8、CF8M、A105
工作温度	-29°C~350°C
结构形式	升降式、旋启式
连接方式	法兰式

过滤器

公称口径	DN15-150
公称压力	PN16-64
主体材质	WCB、CF8、CF8M、A105
工作温度	≤350°C
结构形式	Y型
连接方式	法兰式

技术规范

设计标准	ASME B16.34、GB/T12236
连接标准	GB/T9113、ASME B16.5、DIN2533
验收标准	GB/T13927、API598



节流喷咀



破真空换器



消声器



混流器

产品应用

行业范围：染整机械、塑料化纤、食品医药、饮料生产、石油化工、电力、造纸、橡胶工业、锂电池工业等。

适用介质：蒸汽。

技术参数

节流喷咀		破真空器	
公称口径	DN15-32	型号	VB21
公称压力	PN16-64	公称压力	PN25
主体材质	304	主体材质	304
工作温度	≤400°C	工作温度	≤425°C
连接方式	对夹式	连接方式	RC

消声器		混流器	
公称口径	DN15-25	型号	IN40M
公称压力	PN25	公称压力	PN25
主体材质	304	主体材质	304
工作温度	≤400°C	工作温度	≤90°C
连接方式	RC、BSP、NPT	连接方式	螺纹

技术规范

设计标准	GB/T22654《蒸汽疏水阀 技术条件》
	ASME B16.34、GB/T12224
连接标准	GB/T12250《蒸汽疏水阀术语 标志 结构长度》
	GB/T9113、ASME B16.5、DIN2533
验收标准	GB/T12251《蒸汽疏水阀 试验方法》
	GB/T13927、API598



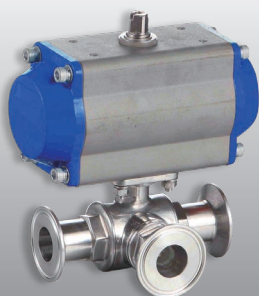
高平台法兰球阀



电动法兰球阀



气动衬氟球阀



气动卫生级三通球阀

产品应用

行业范围: 染整机械、塑料化纤、食品医药、饮料生产、石油化工、电力、造纸、橡胶工业、锂电池工业等。

适用介质: 水、油、酸碱类。

产品特点

软密封阀

- 软密封阀三种阀座结构可选,特殊结构的活塞阀座可使中控的超压安全泄放,安全可靠。
- 防火、防静电功能,阀座、填料箱、固定轴、阀杆都设有石墨防火垫圈,设计静电弹簧,实现防火、防静电功能。
- 防飞出阀杆设计。
- 阀座与阀杆设计有注脂功能,可以提供紧急密封。
- 三自润轴承结构,阀门启闭扭矩低。
- 阀杆双密封 O 形圈,密封稳定可靠。

硬密封阀

- 球体和阀座密封面喷涂镍基硬质合金、碳化物,涂覆氮化物等硬面材料,增加了密封面的耐磨性能、抗擦伤性能和耐冲蚀性能。
- 弹簧加载阀座使阀门密封稳定可靠。
- 金属密封的球和阀座使阀门具有本质防火功能。
- 可采用低泄漏填料 A 级或 B 级填料,满足阀门低泄漏密封 (FE) 的要求。
- 阀杆采用高硬度、高强度材料,提高了阀杆的耐磨性能、抗擦伤性能,使阀门启闭到位,运行平稳。

技术参数

公称口径	DN15-300
公称压力	PN16-100
主体材质	WCB、CF8、CF8M
工作温度	-46°C~180°C(软密封) -46°C~600°C(硬密封)
安装标准	GB、DIN、ASME、JIS
连接方式	对夹式、法兰式
驱动方式	气动、电动、手动、液动

技术规范

设计标准	ASME B16.34、GB/T12224
连接标准	GB/T9113、ASME B165、DIN2533
验收标准	GB/T13927、API598



塑料气动焊接角座阀



塑料法兰角座阀



不锈钢气动螺纹角座阀



不锈钢气动快装角座阀

产品应用

行业范围：啤酒饮料灌装设备、制药及医疗设备、水及污水处理设备、印染纺织、发泡机械、化工行业、高温灭菌。

适用介质：水、油、气。

产品特点

角座阀

- 阀体内部结构优化设计，流量大、流阻小、无水锤，Y型设计，增加30%流量，超长使用寿命。
- 阀座自动校正、自润滑、免维护。
- 气缸可以360°旋转。
- 具有阀门开关位置显示。

技术参数

公称口径	DN15-80
公称压力	PN16
主体材质	CF8、CF8M
密封材质	PTFE、RPTFE、PPL
气缸材质	聚酰胺、不锈钢、铝合金
工作温度	-20°C~180°C
介质流向	低进高出、高进低出
安装标准	GB、DIN、ASME
连接方式	螺纹式、焊接式、快装式、法兰式
驱动方式	气动、手动

技术规范

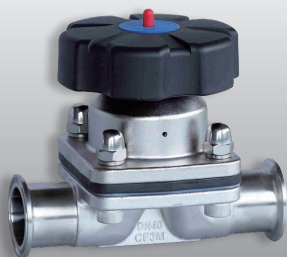
设计标准	ASME B16.34、GB/T12224
连接标准	GB/T9113、ASME B165、DIN2533
验收标准	GB/T13927、API598



手动快装隔膜阀 (塑料手轮)



不锈钢气动快装隔膜阀



不锈钢手动三通T型隔膜阀



不锈钢气动罐底隔膜阀

产品应用

行业范围: 啤酒饮料灌装设备、制药及医疗设备、水及污水处理设备、印染纺织、发泡机械、化工行业、高温灭菌。

适用介质: : 水、油、气。

产品特点

隔膜阀

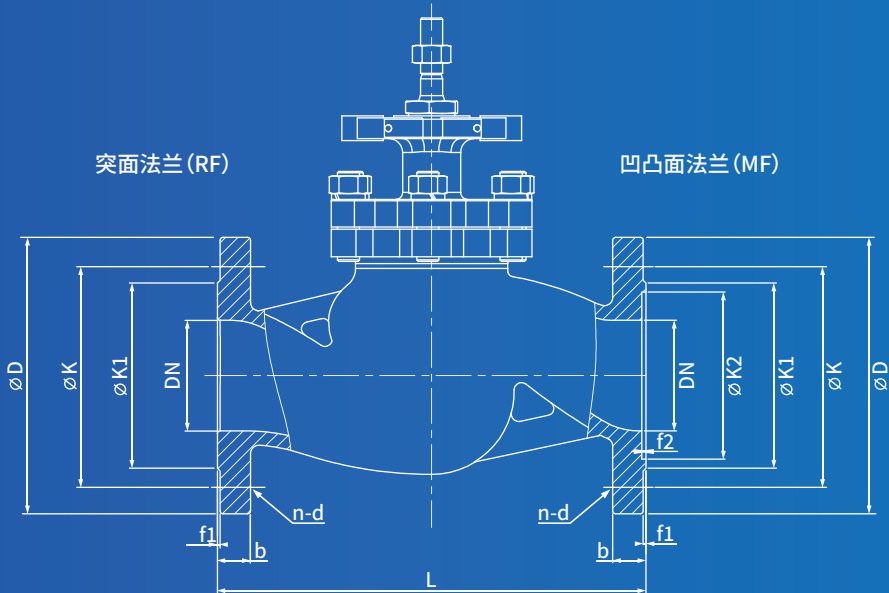
- 升降式手轮。
- 带就地阀位指示的密封阀盖。
- 可调节的闭合限位。
- 阀体隔膜和阀体间具有固定的密封圆环。
- 柔性隔膜悬浮结构。

技术参数

公称口径	DN15-80
公称压力	PN10
主体材质	CF3M
工作温度	-20°C~150°C
安装标准	GB、DIN、ASME
连接方式	对夹式、法兰式、对焊式
驱动方式	气动、手动

技术规范

设计标准	ASME B16.34、GB/T12224
连接标准	GB/T9113、ASME B165、DIN2533
验收标准	GB/T13927、API598



DN	DN15	DN20	DN25	DN32	DN40	DN50	DN65	DN80	DN100	DN125	DN150	
PN10	D	95	105	115	140	150	165	185	200	220	250	285
	K	65	75	85	100	110	125	145	160	180	210	240
	K1	45	58	68	78	88	102	122	138	158	188	212
	n-d	4-14	4-14	4-14	4-18	4-18	4-18	4-18	8-18	8-18	8-18	8-22
	b	14	16	16	18	18	20	20	20	22	22	24
	f1	2	2	2	2	2	2	2	2	2	2	2
	L	130	150	160	180	200	230	290	310	350	400	480
PN16	D	95	105	115	140	150	165	185	200	220	250	285
	K	65	75	85	100	110	125	145	160	180	210	240
	K1	45	58	68	78	88	102	122	138	158	188	212
	n-d	4-14	4-14	4-14	4-18	4-18	4-18	4-18	8-18	8-18	8-18	8-22
	b	14	16	16	18	18	20	20	20	22	22	24
	f1	2	2	2	2	2	2	2	2	2	2	2
	L	130	150	160	180	200	230	290	310	350	400	480
PN25	D	95	105	115	140	150	165	185	200	235	270	300
	K	65	75	85	100	110	125	145	160	190	220	250
	K1	45	58	68	78	88	102	122	138	162	188	218
	n-d	4-14	4-14	4-14	4-18	4-18	4-18	8-18	8-18	8-22	8-26	8-26
	b	14	16	16	18	18	20	22	24	24	26	28
	f1	2	2	2	2	2	2	2	2	2	2	2
	L	130	150	160	180	200	230	290	310	350	400	480

DN	DN15	DN20	DN25	DN32	DN40	DN50	DN65	DN80	DN100	DN125	DN150	
PN40	D	95	105	115	140	150	165	185	200	235	270	300
	K	65	75	85	100	110	125	145	160	190	220	250
	K1	45	58	68	78	88	102	122	138	162	188	218
	n-d	4-14	4-14	4-14	4-18	4-18	4-18	8-18	8-18	8-22	8-26	8-26
	b	16	18	18	18	18	20	22	24	24	26	28
	f1	2	2	2	2	2	2	2	2	2	2	2
	L	130	150	160	180	200	230	290	310	350	400	480
PN64	D	105	130	140	155	170	180	205	215	250	295	345
	K	75	90	100	110	125	135	160	170	200	240	280
	K1	46	56	65	76	84	99	118	132	156	184	211
	K2	40	51	58	66	76	88	110	121	150	176	204
	n-d	4-14	4-18	4-18	4-22	4-22	4-22	8-22	8-22	8-26	8-30	8-33
	b	20	20	24	24	26	26	26	28	30	34	36
	f1	4	4	4	4	4	4	4	4	4.5	4.5	4.5
	f2	3	3	3	3	3	3	3	3	3.5	3.5	3.5
L	165	190	216	229	241	292	330	356	406	457	495	
PN100	D	105	130	140	155	170	195	220	230	265	315	355
	K	75	90	100	110	125	145	170	180	210	250	290
	K1	46	56	65	76	84	99	118	132	156	184	211
	K2	40	51	58	66	76	88	110	121	150	176	204
	n-d	4-14	4-18	4-18	4-22	4-22	4-26	8-26	8-26	8-30	8-33	12-33
	b	20	20	24	24	26	28	30	32	36	40	44
	f1	4	4	4	4	4	4	4	4	4.5	4.5	4.5
	f2	3	3	3	3	3	3	3	3	3.5	3.5	3.5
L	165	190	216	229	241	292	330	356	432	508	559	
PN160	D	105	130	140	155	170	195	220	230	265	315	355
	K	75	90	100	110	125	145	170	180	210	250	290
	K1	46	56	65	76	84	99	118	132	156	184	211
	K2	40	51	58	66	76	88	110	121	150	176	204
	n-d	4-14	4-18	4-18	4-22	4-22	4-26	8-26	8-26	8-30	8-33	12-33
	b	26	30	32	34	36	38	42	46	52	56	62
	f1	4	4	4	4	4	4	4	4	4.5	4.5	4.5
	f2	3	3	3	3	3	3	3	3	3.5	3.5	3.5
L	216	229	254	279	305	368	419	381	457	559	610	

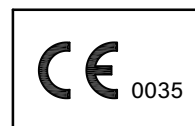
奇伟阀业有限公司

香港新界葵涌兴芳路223号新都会广场2座41楼 4108-09室
电话: (852) 2892 8878 传真: (852) 8161 0688

奇伟阀门(深圳)有限公司

深圳市龙华新区民治大道690号东盟大厦3楼F16
电话: (86) 755 8935 0380

电邮: enquiry@keyvalveltd.com
网址: www.keyvalveltd.com



KEYVALVE/2023-01/CN版本,
产品资料如有任何变更, 以奇伟阀业有限公司最后确定为准。
奇伟阀业有限公司版权所有。